



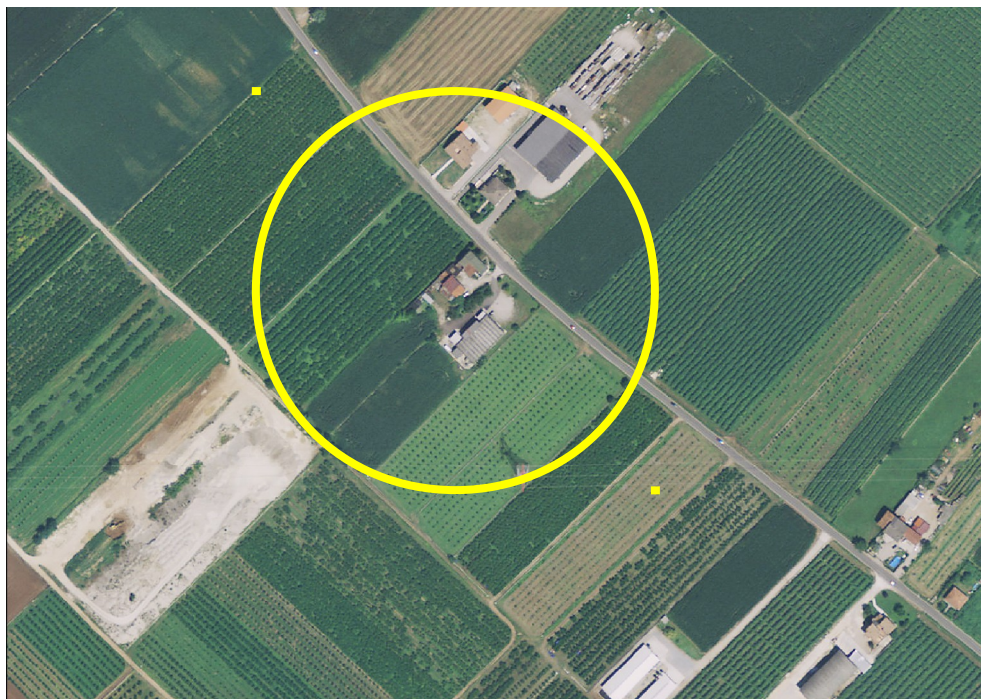
## SCHEDATURA DEGLI EDIFICI RURALI EX ART. 10 L.R. 24/85

DENOMINAZIONE:

NUMERO CORTE: CR/27



Individuazione degli edifici all'interno del territorio comunale



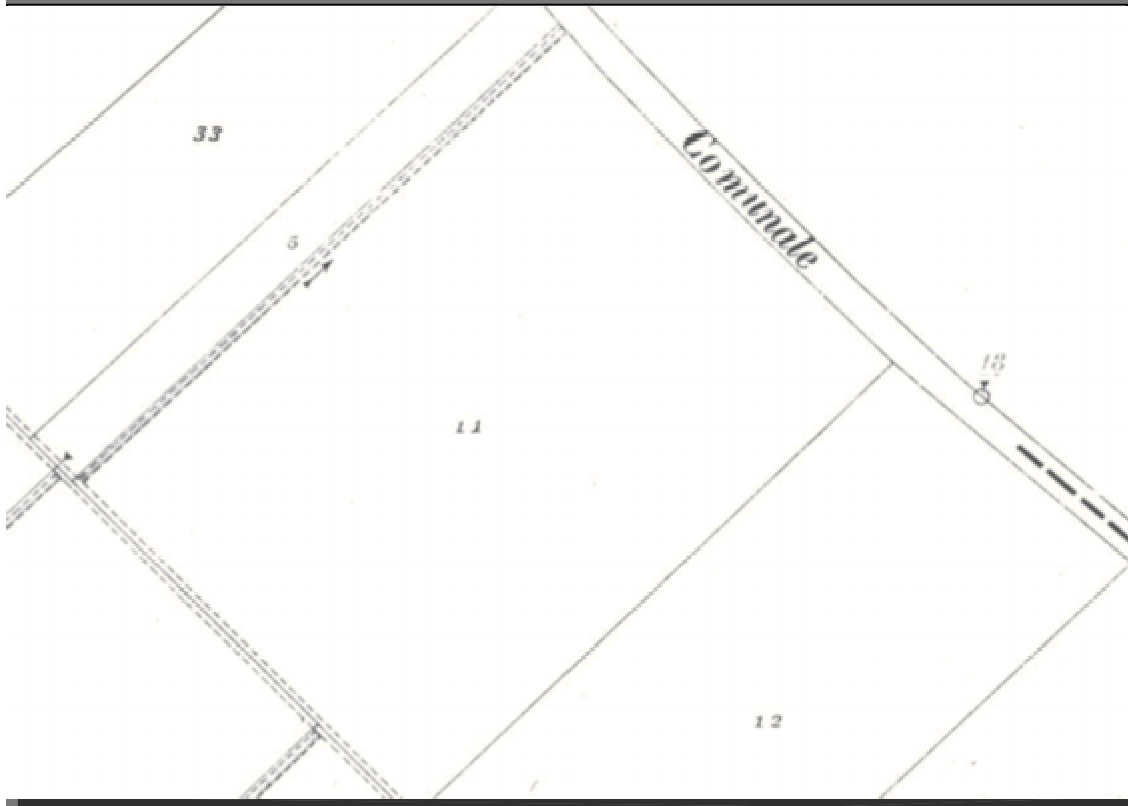
estratto ortofoto

CR01
QUAIARA
CR02
CA' QUIAIARA
CR03
CORTE PALU'
CR04
CORTE CLELIA
CR05
CORTE STELLINA
CR06
PIZZAL
CR07
CORTE MATILDE
CR08
CANOVA
CR09
CR10
CR11
CASARIA
CR12
CORTE BARCHETTI
CR13
CORTE PRADELLA
CR14
MOLINO DI SOTTO
CR15
LE CAPANNE
CR16
LA CASARIA
CR17
CAMPO DEL GAL
CR18
ROCCHETTO
CR19
CORTE FONTANON
CR20
EX
ESSICATOI
CR21
CA' BIANCA
CR22
CORTE MONTECIE
CR23
CALIARE
CR24
IL LOGHINO
CR25
CORTE PRADON
CR26
VOLPINI
CR27
CR28
MURIELLO
CR29
VILLANOVA
CR30
COLOMBARO LA
CR31
CAPELLINA
CR32
TURBINA
CR33
QUISTELLO

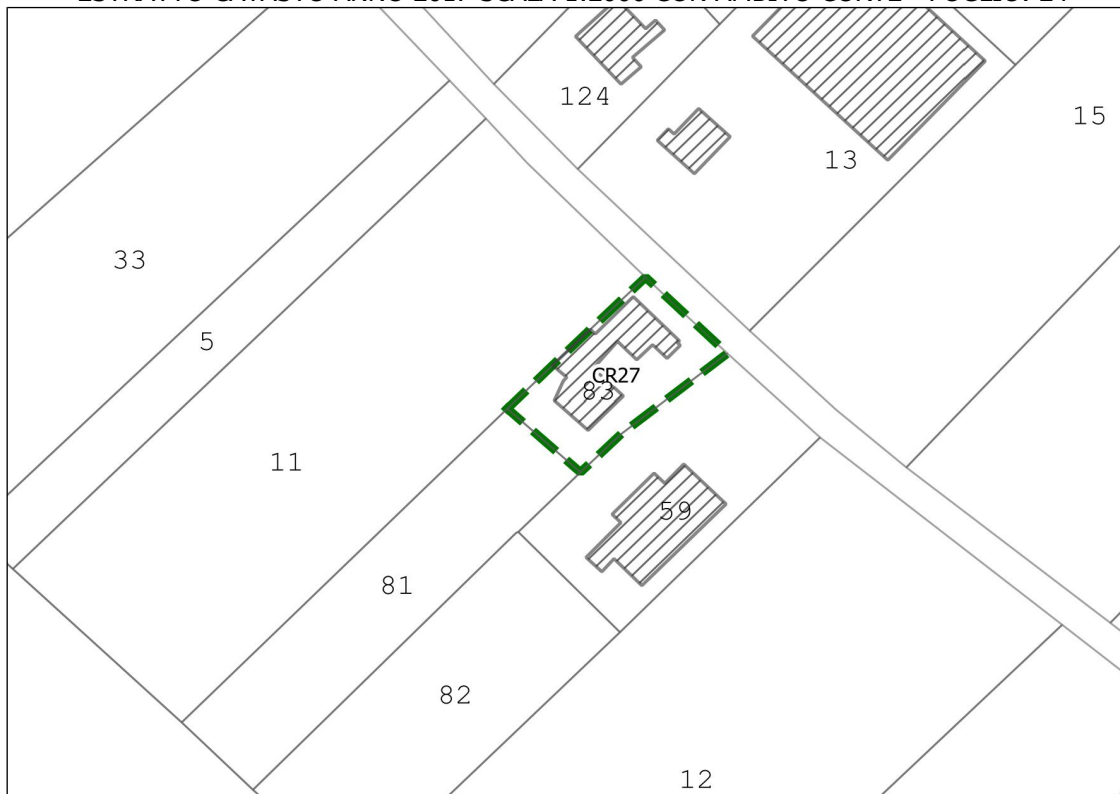


## ESTRATTI CATASTALI

ESTRATTO CATASTO STORICO ANNO 1906 SCALA 1:2000



ESTRATTO CATASTO ANNO 2017 SCALA 1:2000 CON AMBITO CORTE - FOGLIO: 24





## SCHEMA DEGLI INTERVENTI PREVISTI

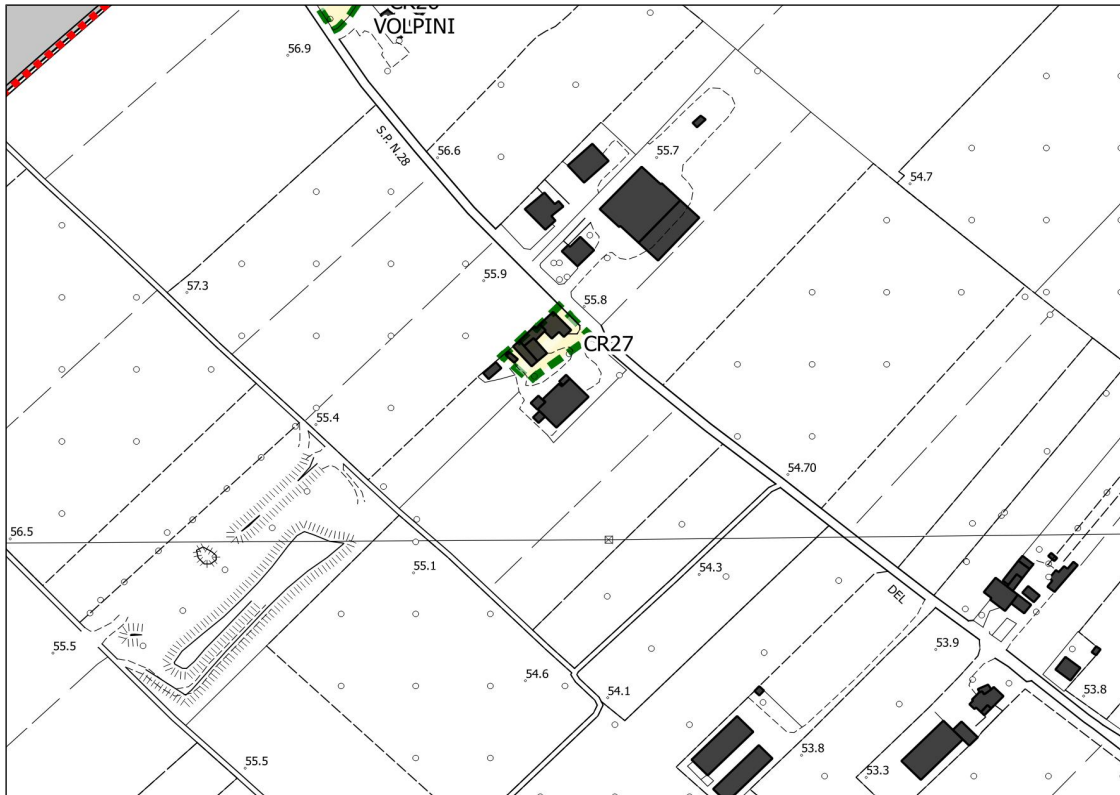


N. CORTE	NOME CODICE EDIFICIO	GRADO PROTEZIONE	PRESCRIZIONI PUNTUALI
CR 27			

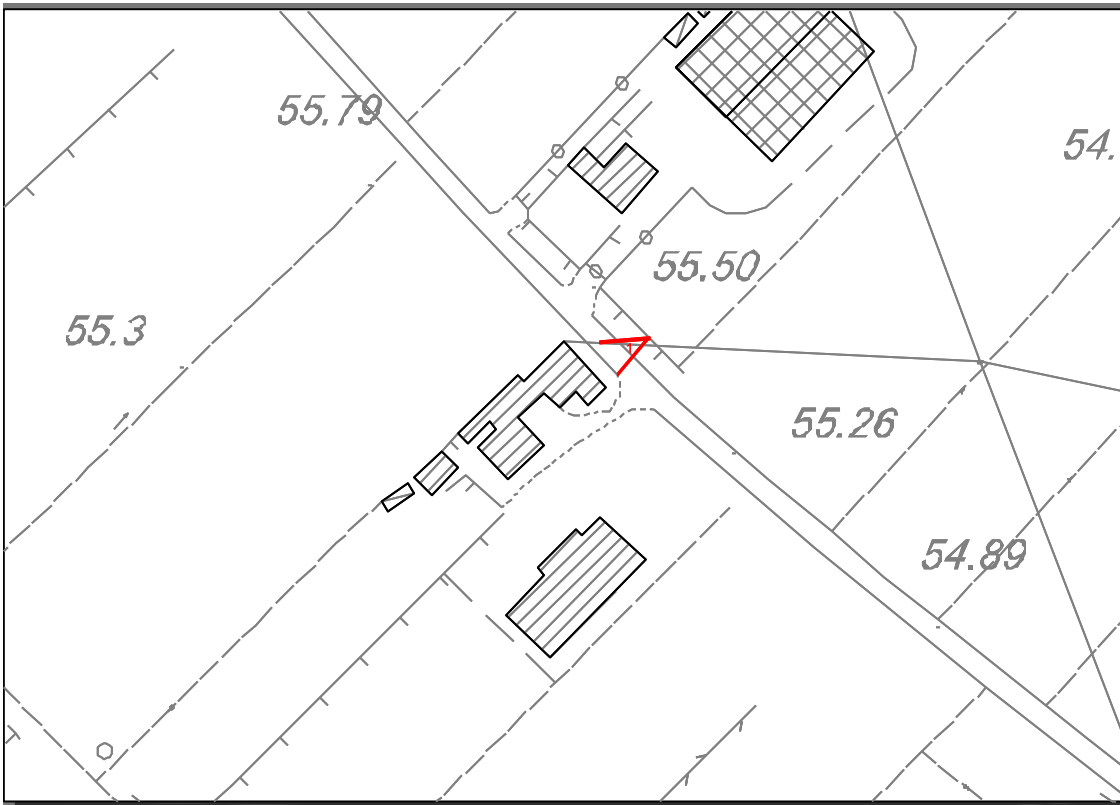


## PLANIMETRIE STATO DI FATTO

ESTRATTO C.T.R. SCALA 1:5000



ESTRATTO C.T.R. CON CONI VISUALI SCALA 1:2000





## DOCUMENTAZIONE FOTOGRAFICA

FOTO 1

